

... Ihr starker Partner

OLIVA

FENSTER. TÜREN. FASSADEN.



Klassisches Design

Moderne Architektur

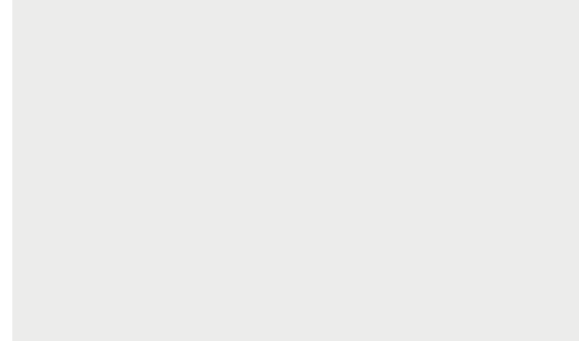
ESG-Verglasung

DIE DECENTA KLASSE

MADE IN GERMANY

SCHÜCO

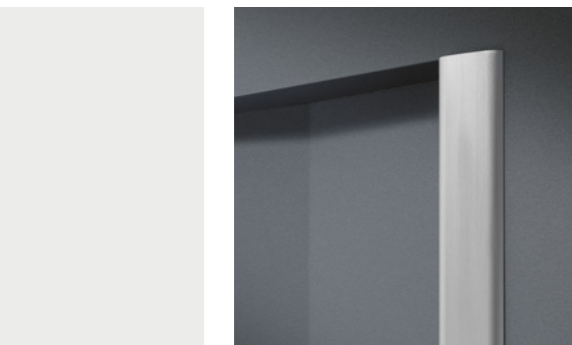
PARTNER



Effektvolle Tiefenwirkung –
inspiriert durch moderne Architektur.

NINA WOLF

EFFECTA



Sila

DESIGN: gestalttransfer



Sila geschlossen

DESIGN: gestalttransfer



Palo

DESIGN: gestalttransfer



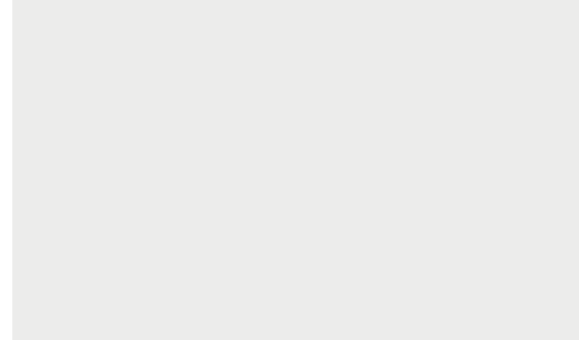
Tira

DESIGN: gestalttransfer



Tira geschlossen

DESIGN: gestalttransfer



Das Erfolgsgeheimnis der Intarsia-Serie
liegt im klaren Gestaltungskonzept.

SABINE BISCHOF

INTARSIA



Metris

DESIGN: Sabine Bischof



Metris geschlossen

DESIGN: Sabine Bischof



Alliso

DESIGN: Sabine Bischof



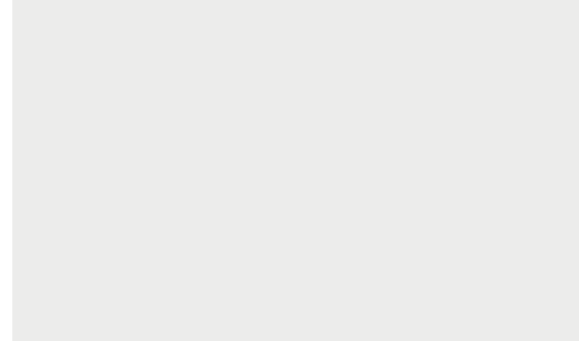
Caverro

DESIGN: Sabine Bischof



Symmetris

DESIGN: Sabine Bischof



Swing 01



Swing 02



Swing 03

DESIGN: Sabine Bischof, Kressel + Schelle



Soul 01



Soul 02



Soul 03

DESIGN: Sabine Bischof, Kressel + Schelle



Salsa 01



Salsa 02



Salsa 03

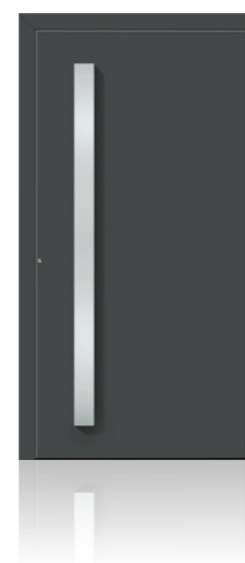
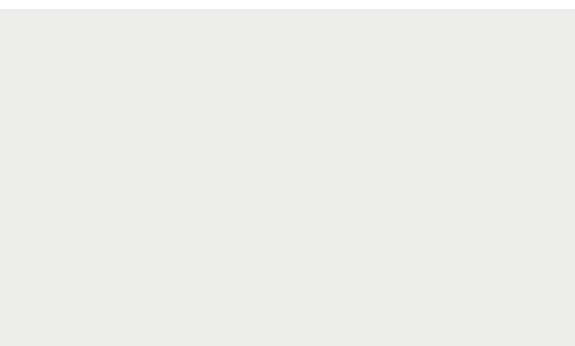
DESIGN: Sabine Bischof, Kressel + Schelle



Elegant, reduziert
und spannungsvoll.

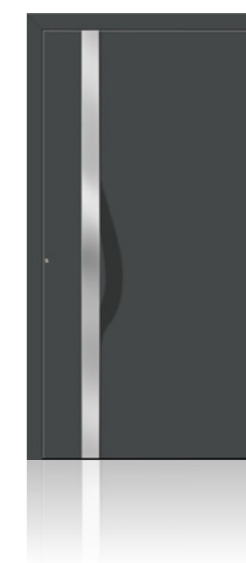
SABINE BISCHOF

MATTEA



Lightrail

DESIGN: Sabine Bischof



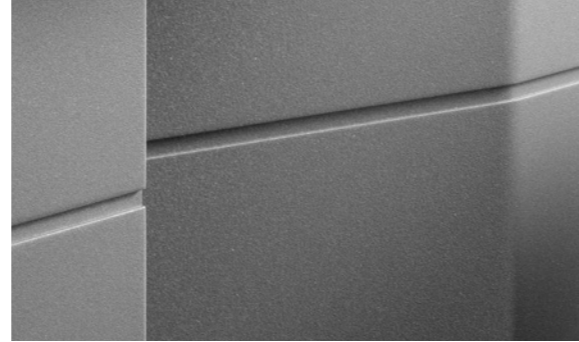
Talio

DESIGN: Sabine Bischof



Vilmo

DESIGN: Sabine Bischof



Bentano

DESIGN: Sabine Bischof



Grid

DESIGN: Sabine Bischof,
Kressel + Schelle



Penda

DESIGN: rahe + rahe



Kavea

DESIGN: gestalttransfer



Consis

DESIGN: rahe + rahe



Arola

DESIGN: Sabine Bischof



Numira

DESIGN: rahe + rahe



Berneo

DESIGN: Sabine Bischof



Linora

DESIGN: gestalttransfer



Cia

DESIGN: rahe + rahe



Balino

DESIGN: gestalttransfer



Harmonische, klassische Formen,
die den Zeitgeist überdauern.

SABINE BISCHOF

CLASSICA



Amsterdam Villa

DESIGN: Sabine Bischof



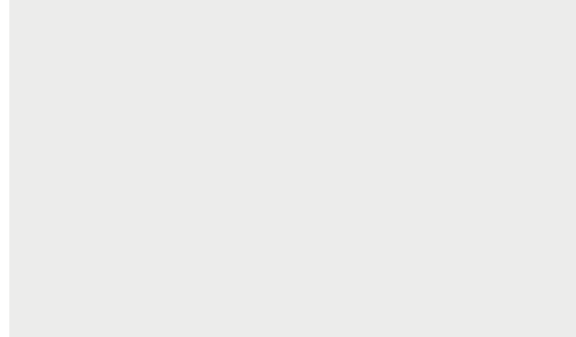
Bruxelles Villa

DESIGN: Sabine Bischof



Paris Villa

DESIGN: Sabine Bischof



Tag und Nacht gut geschützt,
damit die schönen Träume bei uns bleiben.



Mit der Ausführung der äußeren und inneren Scheibe in ESG-Qualität reduziert sich bei Türfüllungen mit Glaseinsatz das Risiko des Glasbruchs, verursacht zum Beispiel durch spielende Kinder, durch unglückliches Anecken mit spitzen Gegenständen. Sollte eine ESG-Scheibe tatsächlich einmal aufgrund einer hohen Überbelastung zerbrechen, so zerfällt sie, genau wie die Glasscheibe eines Autos, in kleine Krümel ohne scharfe Kanten.

Wir liefern Ihnen deshalb bei unserem Premiumprodukt, der beidseitigen Aufsatzfüllung, als Standard diese Ausführung. Und sollten Sie zusätzlichen Einbruchschutz wünschen, empfehlen wir die Ausstattung der mittleren Scheibe in P4A Ausführung.

RC2 und Dreifach-Sicherheitsglas schenken Ihnen das gute Gefühl, sicher und geborgen zu sein. Unsere geschlossenen Aufsatzfüllungen werden als Standard in der Sicherheitsklasse RC2 geliefert. Dieser von dem zertifizierten Prüfinstitut EPH bestätigte Widerstandsklasse gilt ebenfalls für die verglaste beidseitige Aufsatzfüllung mit einer mittleren Scheibe in P4A Ausführung. Die beidseitige Aufsatzfüllung erreicht durch den Scheibenaufbau ESG / P4A / ESG den RC2 Standard. Diese Verglasung bezeichnen wir als Dreifach-Sicherheitsglas.

FÜR IHRE SICHERHEIT
ESG-VERGLASUNG
INNEN UND AUSSEN

SICHERHEIT

P4A Sicherheitsverglasung
– Die Option

... Ihr starker Partner

OLIVA

FENSTER. TÜREN. FASSADEN.



DER HAUSTÜRKONFIGURATOR EINFACH KINDERLEICHT

Entwerfen Sie am PC oder Tablet ein annähernd
realistisches Bild Ihres zukünftigen Eingangsbereichs.

IHR OLIVA-FACHHÄNDLER: