

... Ihr starker Partner

# OLIVA

FENSTER. TÜREN. FASSADEN.

## Entwickelt für meine Ansprüche.



PVC-Fenstersysteme

OLIVA Living

OLIVA CT 70

### LEBEN MIT FENSTERN

MADE IN GERMANY

## SCHÜCO

PARTNER

## INHALTSVERZEICHNIS

OLIVA Fenster aus Schüco Profilen .....	3
---	---

### ENERGIE

OLIVA LIVING - Fenster zum Wohlfühlen .....	5
OLIVA LIVING - Ausgezeichnete Energiebilanz .....	6
OLIVA CT 70: Energiesparen leicht gemacht .....	8
OLIVA CT 70: Die Basis guter Fenster .....	9
OLIVA - Alu Inside .....	11

### BEHAGLICHKEIT

Schüco VentoTherm .....	13
activPilot Comfort PADK .....	14
Haus- und Nebeneingangstüren aus Kunststoff .....	15
Standard- und Sonderverglasung für Fenster- und Türelemente .....	16

### SICHERHEIT UND KOMFORT

Das gute Gefühl der Sicherheit .....	18
Einbruchschutz von OLIVA .....	19
Von der Sicherheitstechnik zum Sicherheitsgefühl .....	20
Vielfalt in Design und Formen .....	21

### HEBESCHIEBETÜREN

OLIVA Slide .....	23
Farben schaffen Wärme, Licht und Energie zum Leben .....	24
Ornamentgläser - Transparenz, bei der man den Durchblick verliert .....	25

## OLIVA Fenster aus Schüco Profilen

So vielseitig wie das Leben sind auch die Ansprüche, die wir an ein gutes Fenster stellen.

Sicherheit, Wärme- und Schallschutz, ansprechende Optik oder hoher Bedienkomfort sind nur einige der Eigenschaften, die ein Fenster erfüllen muss.

Wir bei OLIVA legen höchsten Wert auf Entwicklung und Technik, um Ihnen ein Produkt zu liefern, das keine Wünsche offen läßt. Ihren Anforderungen gerecht zu werden ist unser Bestreben.

Fenster ist nicht gleich Fenster, Qualität auf höchstem Niveau ist das Motto unseres Hauses.





ENERGIE

## OLIVA LIVING – Fenster zum Wohlfühlen

Moderne Kunststoff-Fenster erreichen heutzutage eine Lebensdauer von 30 und mehr Jahren. Gut, wenn alle Einzelkomponenten des Fensters ebenso lange funktionieren – wie zum Beispiel die Fensterdichtungen. Denn sie tragen maßgeblich zum Funktionserhalt des Fensters bei. Bei OLIVA Living Fenstern erhalten Sie beste Qualität bis ins Detail: So sind darin hochwertige EPDM-Dichtungen integriert. EPDM ist ein Dichtungswerkstoff der Extraklasse und findet aufgrund seiner hervorragenden Materialeigenschaften in vielen Bereichen Verwendung, wie z. B. in der Medizin, im Luftfahrtsektor oder in der Automobilindustrie.

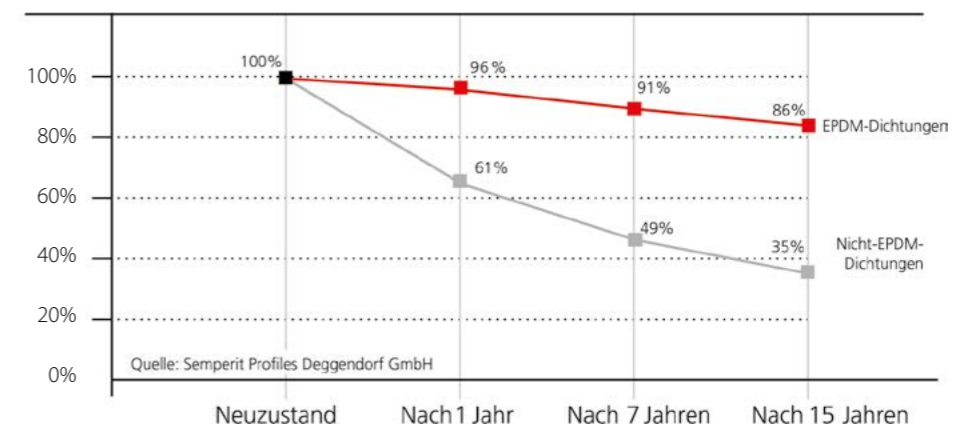


### QUALITÄT BIS INS DETAIL

Auch im Fensterbau werden an Dichtigkeit, andauernde Funktionssicherheit und Witterungsschutz hohe Anforderungen gestellt. Seit 50 Jahren hat sich hierbei EPDM-Kautschuk als bestes Material etabliert. EPDM-Dichtungen bieten ein ausgezeichnetes Rückstellverhalten\*, das die beste Dichtigkeit der Fenster ein Fensterleben lang garantiert. Ein zeitaufwendiger und teurer Austausch der Dichtungen ist nicht notwendig.

OLIVA Living Fenster sind mit der neuesten Dichtungstechnologie ausgestattet, welche selbst im kritischen Eckbereich des Fensters höchste Dichtwirkung generiert. Für Sie bedeutet das vor allem eins: maximaler Wohnkomfort mit Wohlfühlfaktor.

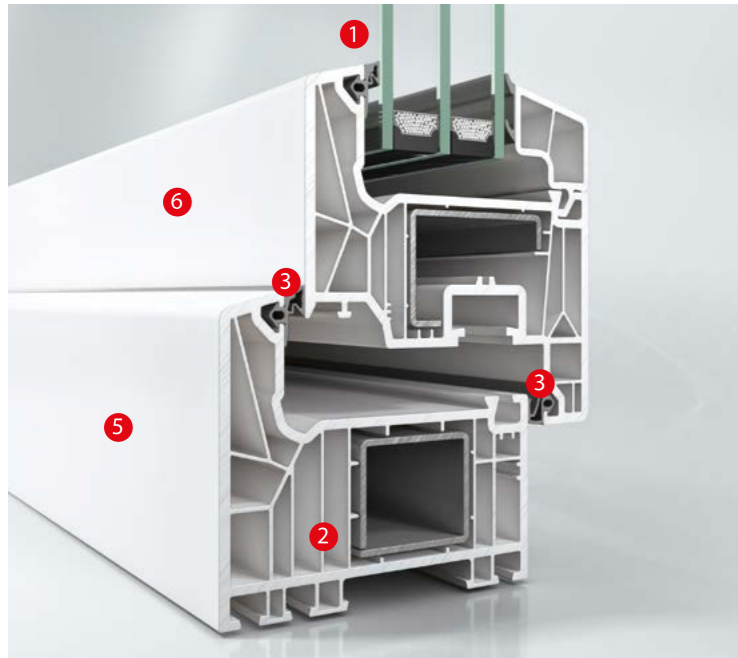
Der Vergleich des Rückstellverhaltens\* von Schüco EPDM-Dichtungen und Nicht-EPDM-Dichtungen zeigt deutlich, dass das qualitativ hochwertige Material der EPDM-Funktionsdichtungen seine hohe Dichtwirkung und damit die positiven Eigenschaften im Hinblick auf den Schutz vor Zugluft, Kälte, Nässe oder Lärm behält. Die Nicht-EPDM-Dichtung büßt bereits in den ersten Jahren enorm an Elastizität ein und wird spröde. Nach etwa 7 Jahren liegt die Dichtwirkung gerade noch bei rund 50%.



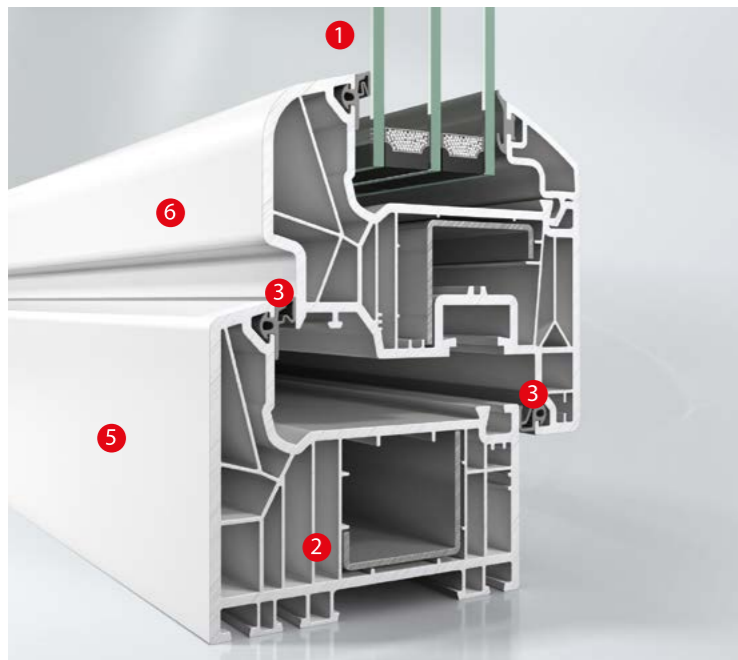
\*Verhalten einer Dichtung bei wiederkehrendem Zusammendrücken, z. B. Öffnen und Schließen des Fensters. Optimal ist eine Rückverformung in die Ausgangskontur. Denn nur diese gewährleistet eine dauerhaft hohe Dichtwirkung.

## OLIVA LIVING – Ausgezeichnete Energiebilanz

Die Wärme bleibt drinnen, die Kälte draußen. Sieben Kammern innerhalb des Rahmenprofils erzielen eine Wärmedämmung bis auf Passivhausniveau, die bisher ohne aufwändige Zusatzmaßnahmen nicht denkbar war.



OLIVA Living AD



OLIVA Living AD Rondo

Mit OLIVA Living Fenstern können Sie beim Austausch alter gegen neue Fenster Ihren bisherigen Energiebedarf deutlich senken. Das bedeutet neben der Einsparung von Heizöl gleichzeitig eine Minderung des CO<sub>2</sub>-Ausstoßes. So sparen Sie Energie und damit Heizkosten - und tun gleichzeitig etwas für den Klimaschutz.

Die gute Wärmedämmeigenschaften machen OLIVA Living zu echten Wohlfühlfenstern - denn die innenseitige Rahmentemperatur sinkt selbst im strengsten Winter nicht fühlbar unter die Innenraum-Temperatur. Zug- und Kondensaterscheinungen werden so dauerhaft wirksam vermieden. Zudem geht über die Glasflächen nahezu keine Heizenergie verloren. Durch die Fensterflächen gelangt jedoch wertvolle Sonnenwärme hinein.

### Energiesparen mit OLIVA Living leicht gemacht

Individuelle Verglasungsoptionen für Isolier- und Funktionsgläser mit einer Stärke bis 52 mm **1**. 7-Kammer-Profilsystem und eine Rahmentiefe von 82 mm mit hervorragenden Dämmeigenschaften für Uf-Werte bis zu 1,0 W/(m<sup>2</sup>K) bzw. 0,96 W/(m<sup>2</sup>K) **2**.

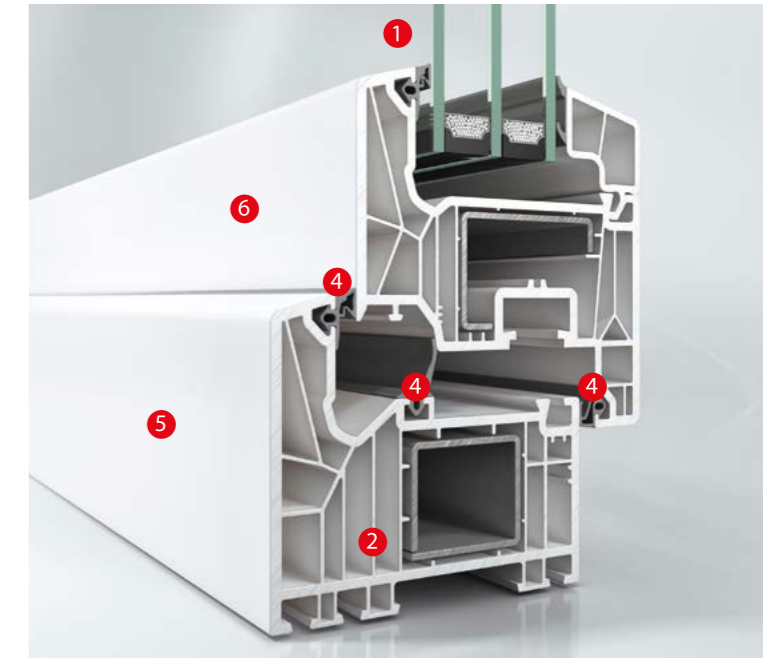
Zwei **3** bzw. drei **4** Dichtungsebenen geben optimalen Schutz gegen Wind, Regen und Schall. Schlanke Ansichtsbreiten für maximalen Lichteinfall und hohe solare Energiezugewinne **5**. Die Classic- oder Rondo-Flügelgeometrie mit ihrer klaren und zeitlosen Linienführung erfüllt die Bedingungen moderner Architektur **6**.



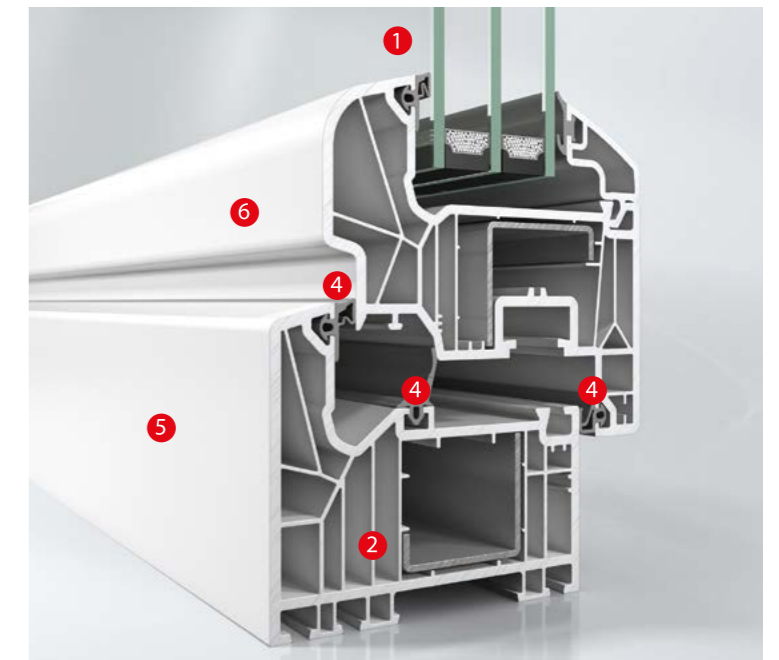
Infrarotaufnahmen, Thermografien, zeigen deutlich, wo ein Haus unkontrolliert Energie verliert. Rot bedeutet Wärme und damit hohen Energieverlust.



Nach dem sorgfältigen Einbau neuer Fenster aus dem OLIVA Living Fenstersystem beweist die Thermografie den hohen energetischen Nutzen der Investition. Der ursprüngliche Energieverlust wird nahezu vollständig vermieden.



OLIVA Living MD



OLIVA Living MD Rondo

## OLIVA CT 70: Energiesparen leicht gemacht



Energiesparen ist heute ein Thema, das jeden angeht. Nicht nur, weil höhere Heizkosten jeden privaten Haushalt belasten, sondern auch, weil steigender Energieverbrauch automatisch den umweltschädlichen Ausstoß von Kohlendioxid (CO<sub>2</sub>) erhöht.

Mit OLIVA CT 70 Classic Fenstern sinkt einerseits der Energieverbrauch deutlich und Sie sparen bares Geld, andererseits nutzen Sie auch der Umwelt.

### SIE SEHEN ES AM SCHNITT DURCH DAS PROFIL:

Die Mehrkammer-Profilkonstruktion mit 5 Kammern und einer erhöhten Rahmentiefe von 70 mm bildet die Grundlage für hervorragende Wärmeisolation. In Verbindung mit den umlaufenden Anschlagdichtungen und der Wärmeschutzverglasung ergeben sich Dämmwerte, wie sie noch vor einigen Jahren kaum vorstellbar waren.

### UND GANZ NEBENBEI:

Schauen Sie sich die starken Stahlprofile im Blend- und Flügelrahmen an. Sie sorgen für hohe Stabilität und Langlebigkeit der Fenster. Alle Beschläge werden in der rundum laufenden Stahlarmierung sicher und dauerhaft verankert. Auch dies ist ein Beitrag für Ihre Sicherheit und den Wert Ihrer Fenster.

### WICHTIG DABEI:

Sie haben mit dem OLIVA CT 70 Classic ein Fenster, das auch nach vielen Jahren so sicher funktioniert wie am ersten Tag.



## OLIVA CT 70: Die Basis guter Fenster

### FENSTERPROFILE CLASSIC, RONDO

#### ANSPRECHENDES DESIGN

Sie haben die Wahl zwischen Profilformen ① und erhalten so die Möglichkeit, Ihre neuen Fenster innen und außen perfekt auf den Charakter Ihres Hauses abzustimmen. Silbergraue Dichtungen ② und tiefe Glaseinstände ③ unterstützen optisch die schmalen Ansichtsbreiten von Schüco CT 70 Classic und Rondo.

#### HOCHWÄRMEDÄMMEND

Die innovative Technologie mit 5 Isolierkammern ④ und eine Rahmentiefe von 70 mm sorgen für exzellente Wärmedämmung. Zwei umlaufende Dichtungsebenen ⑤ und die tief einstehenden Gläser sorgen zusätzlich für sinkenden Energieverbrauch. Hochwertiges Isolierglas ⑥ minimiert den Wärmedurchgang bei höchster Transparenz.

#### BEHAGLICH WOHNEN

Das Dichtungssystem mit zwei umlaufenden Dichtungen ⑤ und die speziellen Eigenschaften des Isolierglases bieten hervorragenden Schutz gegen Schall, Regen und Wind. Bei Bedarf ist ein erhöhter Schallschutz mit Spezialglas problemlos möglich ⑥.

#### LANGLEBIG UND UMWELTVERTRÄGLICH

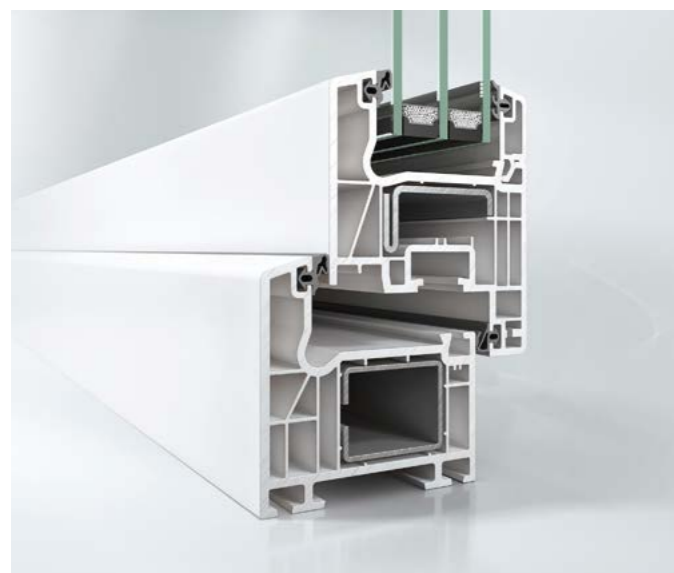
Die starken, korrosionsgeschützten ⑦ Stahlprofile im Fensterrahmen und in den Flügeln sorgen für Stabilität, Funktionssicherheit und lange Lebensdauer. Der geringe Energieverbrauch, niedrige CO<sub>2</sub>-Emissionen und die volle Recyclingfähigkeit führen zu hoher Umweltverträglichkeit.

#### REINIGUNGSFREUNDLICH

Glatte und wetterfeste Oberflächen ⑧ lassen Ihre Fenster bei geringem Reinigungsaufwand auch nach Jahren noch wie neu aussehen.



OLIVA CT 70 CLASSIC



### OLIVA CT 70 CLASSIC

Die Mehrkammer-Profilkonstruktion mit 5 Kammern und einer Rahmentiefe von 70 mm bildet die Grundlage für hervorragende Wärmeisolation. In Verbindung mit den umlaufenden Anschlagdichtungen und der 3-fach-Wärmeschutzverglasung ergeben sich Dämmwerte, wie sie noch vor einigen Jahren kaum möglich waren.

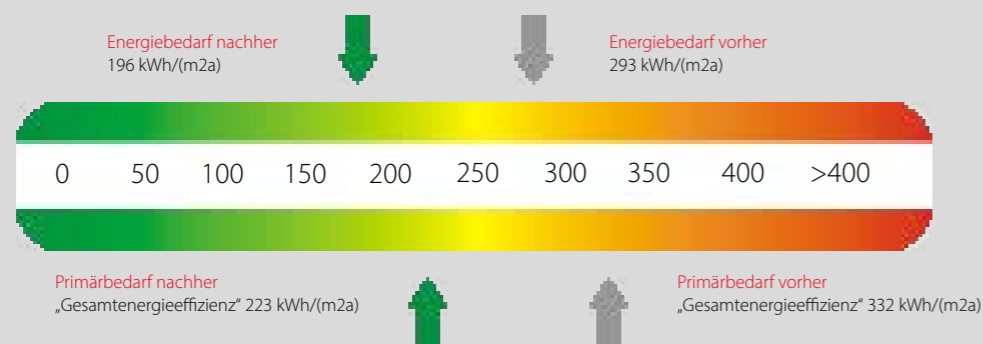


### OLIVA CT 70 RONDO

Die runde Softform-Linienführung des Rondo-Fensterflügels reduziert optisch die Ansichtsbreiten der ohnehin schlanken Profilkonturen.

Ihre Rundungen erhöhen die Selbstreinigungsfähigkeit der Profile und reduzieren die Reinigungszyklen.

### Energiebedarf vor und nach der Fenstermodernisierung



### TopAlu – Das elegante Fenster für höchsten Wohnkomfort

Erfüllen Sie Ihre Ansprüche an Wohnkomfort, Design und höchster Wertbeständigkeit mit einem Produkt: TopAlu-Kunststoff-Fenster mit außenliegender Aluminium-Deckschale. TopAlu verbindet die exzellente Wärmeisolation von Kunststoff-Fenstern mit einer hochwertigen Optik in der Außenansicht und hoher Widerstandsfähigkeit des Werkstoffes Aluminium.

Die auf der Außenseite des Kunststoff-Fenster fixierte Aluminium-Deckschale, ob beschichtet oder eloxiert, ist nahezu unbegrenzt resistent gegen Umwelteinflüsse.



## OLIVA - ALU INSIDE

### Die Innovation im Fensterbau für energiesparendes Wohnen

Sieben geschlossene Luftkammern innerhalb des Rahmenprofils erzielen höchste Wärmedämm-Effizienz, die bisher ohne aufwendige Zusatzmaßnahmen nicht denkbar war.

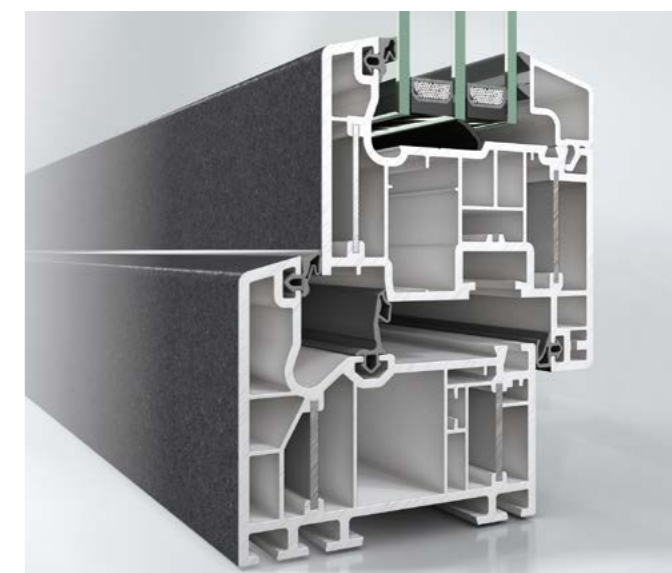
Eine patentierte Verbundkonstruktion aus Kunststoff und Aluminium versteift die Profile so wirksam, dass - im Gegensatz zu konventionellen Profilen - auf den Einsatz einer Stahlverstärkung verzichtet werden kann. Die Beseitigung dieser "Wärmebrücken" erhöht die Dämmleistung der Rahmenprofile wesentlich.

Mit Alu Inside-Energiesparfenstern sparen Sie beim Austausch alter gegen neue Fenster bis zu 33% Ihres bisherigen Energiebedarfs. Bei einem herkömmlichen Einfamilienhaus können das bis zu 1.441 Liter Heizöl pro Jahr sein. Der Umwelt ersparen Sie gleichzeitig einen CO<sub>2</sub>-Ausstoß von rund 4.546 kg im Jahr. Neben der innovativen Profilverfahren bieten Ihnen Alu Inside-Energiesparfenster die Vorteile des hohen Schall- und Witterungsschutzes durch 3 unabhängige Dichtungsebenen.

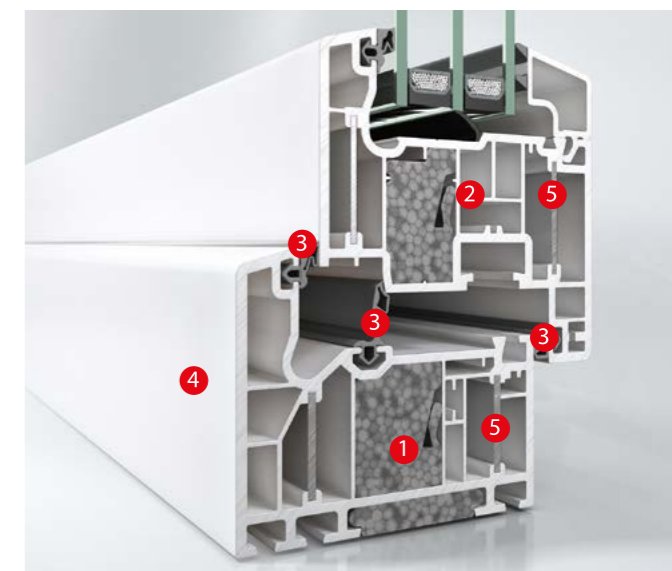
Die hervorragenden Wärmedämmeigenschaften machen die Alu Inside-Energiesparfenster zu exklusiven Wohlfühlfenstern – denn die innenseitige Rahmentemperatur sinkt selbst im strengsten Winter nicht fühlbar unter die Innenraumtemperatur. Zug- und Kondensaterscheinungen werden so dauerhaft wirksam vermieden.

Besondere Beachtung verdient die Sicherheit: Neben der hohen Widerstandsfähigkeit des Verbundwerkstoffes bieten Alu Inside-Energiesparfenster eine überdurchschnittliche Bautiefe mit weit innen liegenden Beschlägen. Hier finden Langfinger wenig Ansatzpunkte für ihr Treiben. Trotz bester Wärmedämmeigenschaften bleiben die Rahmenprofile elegant und schmal und bringen viel Licht und Helligkeit in Ihre Räume.

Mit Alu Inside-Energiesparfenstern können Sie – besonders im Neubau – Ihre Fenster großzügiger, lichtfreundlicher und damit heller planen.



- 1 7-Kammer-Profilsystem mit höchsten Dämmeigenschaften für Uf-Werte bis zu 0,76 W/m<sup>2</sup>K
- 2 Konstruktive Intelligenz: Stahl- und Dämmschaumfreie Rahmenkonstruktion vermeidet "Wärmebrücken" und ist zu 100% recyclingfähig
- 3 Drei Dichtungsebenen geben optimalen Schutz gegen Wind, Regen und Schall
- 4 Schlanke Ansichtsbreiten für maximalen Lichteinfall
- 5 Hohe statische Sicherheit durch Aluminium-Verbund-Technologie
- 6 Erhöhte Bautiefe schafft Sicherheit und erschwert Einbrechen das Handwerk.



OLIVA Alu Inside  
(Vom Passivhaus Institut zertifiziertes Fenstersystem)

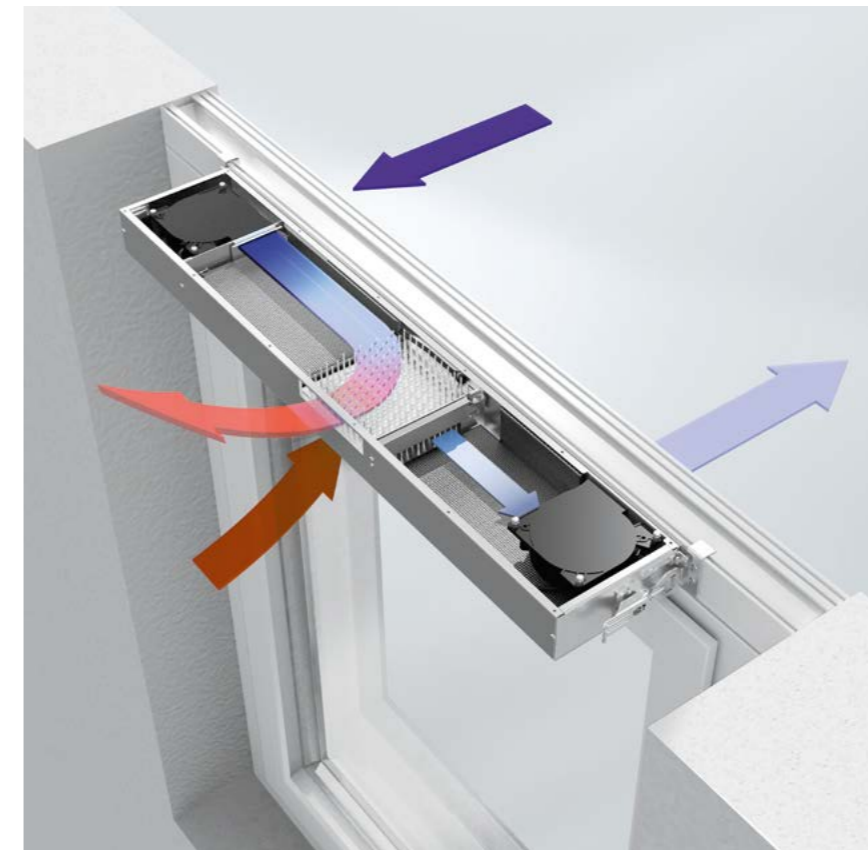


**BEHAGLICHKEIT**

## Schüco VentoTherm

### Fensterintegrierte Lüftung mit Wärmerückgewinnung für Fenster-Systeme

Die effiziente Lüftung von Gebäuden ist heute ein Thema, das bei Investoren und Planern zunehmend im Fokus steht. Vor allem die Anforderungen der aktuellen Normen und Verordnungen bezüglich Energieeinsparung und Raumluftqualität erfordern neue zukunftsweisende Lüftungssysteme - und das auch mit Blick auf einen höheren Wohnkomfort und eine höhere Rentabilität der Immobilie.



Mit Schüco VentoTherm bietet Schüco jetzt eine effiziente Systemlösung für dezentrales Lüften: fensterintegrierte Lüftung mit Wärmerückgewinnung – kontrollierter Luftaustausch, ohne das Fenster zu öffnen. Das sorgt für eine Optimierung von Energieverbrauch, Raumklima und Luftqualität – und damit auch für entscheidende Vorteile bei der Vermarktung und beim Betrieb der Immobilie.



### Gönnen Sie sich zeitgemäßen Komfort

Leichte Bedienung ohne Kraftaufwand sollte bei einem modernen Fenster absolut selbstverständlich sein. Darüber hinaus lässt sich mit sinnvollem Zubehör vieles noch einfacher und bequemer machen. So sorgt zum Beispiel das motorisch angetriebene Lüftungssystem Schüco VentoTherm für einen kontinuierlichen Luftaustausch bei geschlossenem Fenster und bietet durch einen eingebauten Pollenfilter Allergikern die Möglichkeit der freieren Atmung. Zugluft und Belästigung durch Lärm und Insekten sind ebenfalls passé.



Schüco VentoTherm bildet mit ihrem Fenster eine optische Einheit

## avticPilot Comfort PADK

### Für ein gesundes Raumklima

**Atmen Sie auf.** Moderne Fenster orientieren sich an den gestiegenen Ansprüchen im Hinblick auf Wärmeschutz und Energieeinsparung. Das Problem dabei: Die hohe Dichtigkeit fortschrittlicher Fenster erfordert einen ausreichenden Luftaustausch in Haus und Wohnung. Insbesondere im Bad, in der Küche und in Schlafräumen entsteht viel Luftfeuchtigkeit, die regelmäßig „weggelüftet“ werden muss. Andernfalls können sich Schimmel und Sporen ausbreiten, die ihrer Gesundheit und der Bausubstanz schaden.

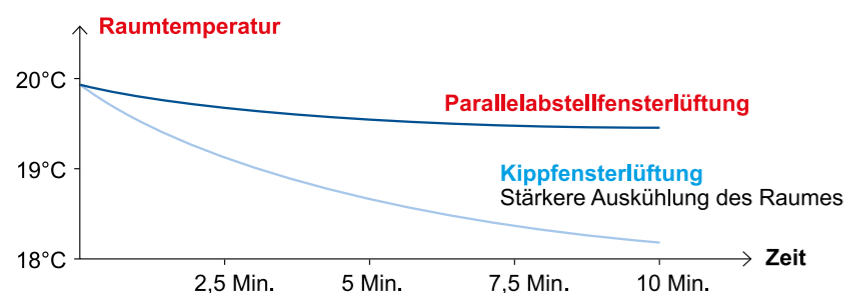
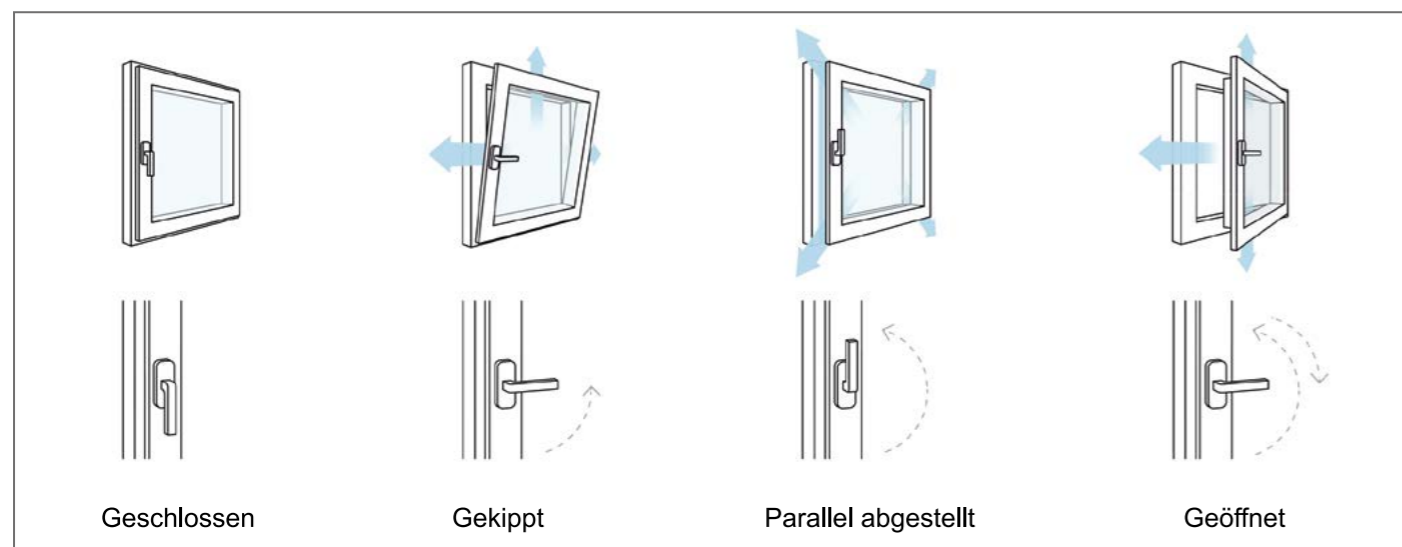


Die Parallelabstellung des activePilot Comfort PADK ist die ideale Lösung für dieses Problem, denn sie sorgt für eine kontinuierliche und effektive Grundlüftung. Verbrauchte und feuchte Raumluft wird sanft ausgetauscht. So entsteht auf natürlichem Wege eine rundum gesunde Wohnhygiene. Ein gutes Gefühl.

Auch das Schiebebeschlagsystem PAS mit Parallelabstellfunktion bietet natürliche Raumlüftung in neuer Dimension.

#### Das OLIVA Plus

- Die komfortable Lösung für eine gesunde Wohnhygiene
- Kein Durchzug und keine schlagenden Fenster
- Effektiver Luftaustausch - dennoch verbleibt mehr Wärmeenergie im Raum
- Auch in Parallelabstellung erhöhter Einbruchschutz
- Parallelöffnung am Fenster von außen kaum erkennbar



#### So hilft Ihnen der activePilot Comfort PADK Energie zu sparen:

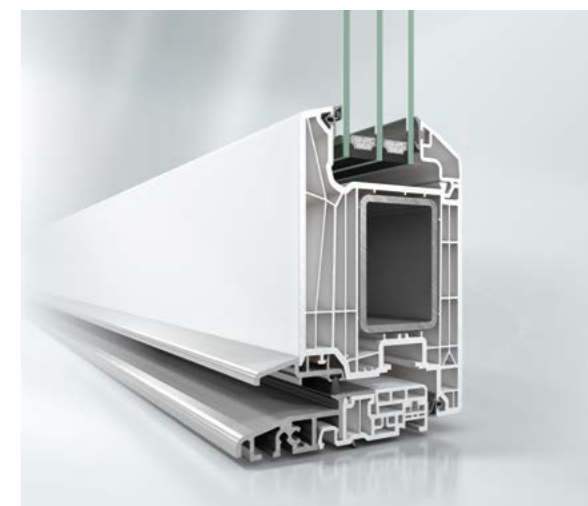
Beim herkömmlichen Lüften mit gekipptem Fenster (Außentemperatur 0°C) kühlt die Raumluft bereits nach 10 Minuten um ca. 2°C herunter, bei parallel gestelltem Fenster nur um 0,5°C.

## Haus- und Nebeneingangstüren aus Kunststoff

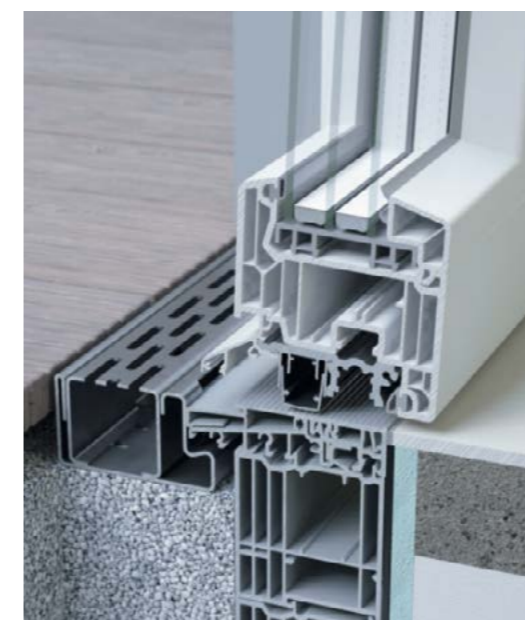
Die Haustür ist die Visitenkarte eines jeden Hauses. Mit einer ansprechenden Tür lässt sich der individuelle Stil von Häusern besonders hervorheben.

Ob als Haustür oder Nebeneingangstür, mit dem OLIVA-Türenprogramm kann man fast uneingeschränkt Träume realisieren. So stehen alle Möglichkeiten der Farbgestaltung (Folierung) genauso zur Verfügung, wie eine reichhaltige Auswahl an Füllungen. Auch neueste Schließarten lassen sich problemlos realisieren.

Die Angebotsvielfalt ermöglicht neben den gestalterischen Möglichkeiten vor allem Sicherheits- und Stabilitätsvorteile. Durch die große Auswahl an Griffen und anderen Accessoires bleiben keine Wünsche offen.



OLIVA Living



#### Die barrierefreie Türschwelle

Türen sind das Bindeglied zwischen innen und außen – durch sie betreten wir Häuser, Wohnungen, Balkone, Terrassen, Loggien und Gärten – mehr oder weniger komfortabel.

Die barrierefreie Türschwelle ermöglicht Ihnen, Ihren Kindern und Ihren Gästen das unbeschwertere Herein- und Heraustreten ohne eine lästige Stolperkante. So einfach und praktisch, dass vor allem ältere Menschen, Menschen mit eingeschränkter Beweglichkeit, aber auch Kinder, auf diesen Komfort nicht mehr verzichten möchten.

Die Türschwelle wird aus einem speziell entwickelten Aluminium hergestellt und ist für hochfrequentierte Ein- und Austrittsbereiche geeignet.



#### Barrierefreie Fensterbedienung

Der zwangsgesteuerte Drehkippbeschlag activPilot Ergo bietet höchsten Bedienkomfort für das bequeme Öffnen von schwer zugänglichen Fenstern.

Allein das Drehen des unteren waagrecht montierten Griffes bewirkt im Zusammenspiel mit der integrierten Zwangssteuerung das Entriegeln und Kippöffnen des Fensterflügels.



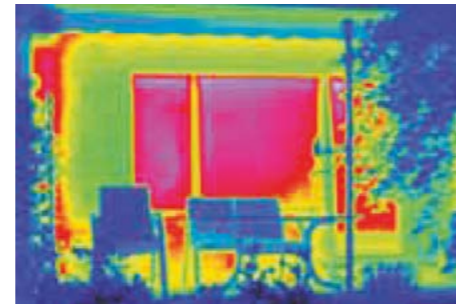
## Standard- und Sonderverglasungen für Fenster- und Türelemente

### Thermix:

Die warme Kante ist ein Glasabstandhalter für die Herstellung eines thermisch verbesserten Randverbundes im Isolierglas. Er kann sowohl in jeder Art von Wohnbaufenster als auch in modernen Fassadenkonstruktionen verwendet werden. Mit der warmen Kante wird der Uw-Wert Ihres Fensters nochmals um  $0.1 \text{ W/m}^2\text{K}$  verbessert.



Infrarot-Aufnahme Fenster und Verglasung von OLIVA. Hier erkennt man deutlich den hohen energetischen Vorteil der Investition. Es geht nahezu keine Wärme verloren.



Infrarot-Aufnahme Fenster und Verglasung aus den 1980er Jahren. Die roten Flächen zeigen deutlich, wo Wärme und dadurch Energie verloren wird und Kosten entstehen.

### Wärmeschutzglas Ug 1.1 mit warmer Kante



### Wärmeschutzglas Ug 0.6 mit warmer Kante



### Wärmeschutzglas Ug 0.7 mit warmer Kante



SICHERHEIT UND KOMFORT



## DAS GUTE GEFÜHL DER SICHERHEIT



Die Daten der Polizei-Statistik sind eindeutig: Die meisten Einbrüche erfolgen nicht in dunkler Nacht, sondern geschehen am helllichten Tag, zwischen 12.00 und 20.00 Uhr. Wenn die Bewohner außer Haus sind, gehen die Täter ans Werk.

### Geben Sie Tätern keine Chance!

Nach wie vor gilt das Sprichwort „Gelegenheit macht Diebe“. Wer mal eben das Haus verlässt und die Fenster gekippt lässt, lädt zum Einbruch geradezu ein. Gelegenheitstäter - und das sind die meisten - machen es sich gerne einfach. Sie suchen zielsicher die Schwachpunkte am Haus, um möglichst schnell zum Zug zu kommen.

### Jede Minute zählt...

In erster Linie werden in Einfamilienhäusern Terrassentüren – sogenannte Fenstertüren – und Fenster aufgehebelt. 50% der Einbrüche entfallen auf Fenstertüren und Fenster. Mit weitem Abstand folgen Haustüren, die zu 8,4% betroffen sind und der Kellerbereich mit 7,2%. Wenn Einbrecher nicht binnen kurzer Zeit ins Haus gelangen, ziehen Sie meist weiter.

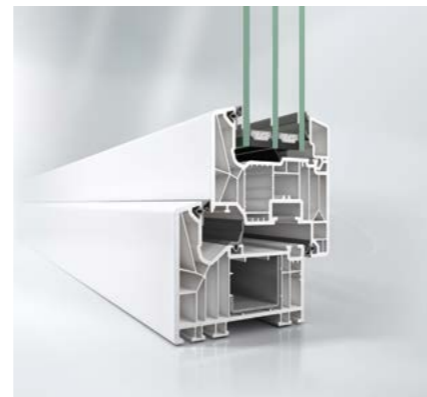
Erhöhte Bautiefe, moderne Beschlagtechnik mit Pilzkopfverriegelung und Stahlbeschlägen machen das Aushebeln Ihrer Fenster so gut wie unmöglich. Auch das Aufbohren der Beschläge wird im gehärteten Stahl kaum gelingen, damit Sie jederzeit ganz unbesorgt sein können. Denn Einbrüche, verbunden mit dem Diebstahl wertvoller Einrichtungen und Verwüstungen nehmen leider zu.



Mit modernster Schließtechnik wird Einbrechern das Leben schwer und das Zuhause sicherer gemacht.



Abschließbare Griffe sichern die Schließfunktion des Flügels.  
(Schüco - Design Sonderausstattung)



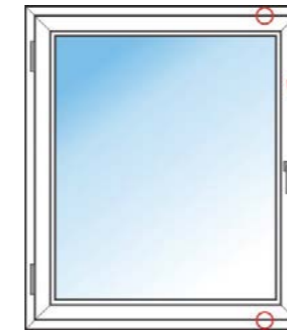
Hohe Basissicherheit: Die erhöhte Bautiefe und weit innen liegende Beschläge entziehen die Verschlusselemente dem Angriff der Einbrecher.

## EINBRUCHSCHUTZ VON OLIVA

### Mit Sicherheit das Leben genießen

Optimale Sicherheit ist ein Grundbedürfnis jedes Menschen. Gerade in den eigenen vier Wänden sollte man sich rundum geborgen fühlen.

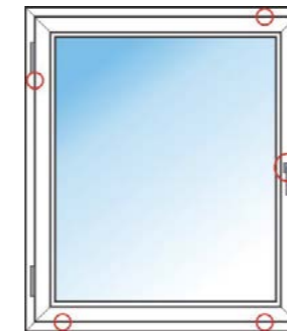
Wir liefern Ihnen Sicherheit nach Maß, von der Basissicherheit bis hin zur, streng nach europäischen Sicherheitsnormen zertifizierten, Sicherheitsstufe RC3.



#### Basis-Sicherheits-Beschlag (Standardausstattung):

Dreh- oder Drehkipp-Fenster erhalten als Standardausstattung drei Sicherheitsschließbleche mit Pilzzapfenverriegelung. Alle Schließbleche werden generell in die Stahlverstärkung des Blendrahmens verschraubt.

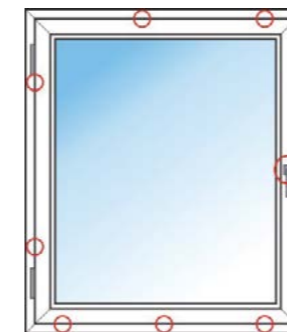
Somit leistet die Basis-Sicherheit erhöhten Widerstand gegen das Aushebeln des Fensters. Für die Basis-Sicherheit empfehlen wir eine Sicherheitsverglasung.



#### RC1-Sicherheits-Beschlag:

Dreh- oder Drehkipp-Fenster erhalten fünf Sicherheitsschließbleche mit je einer Pilzzapfenverriegelung. Die Handhebelbefestigung erhält zusätzlich einen Anbohrschutz.

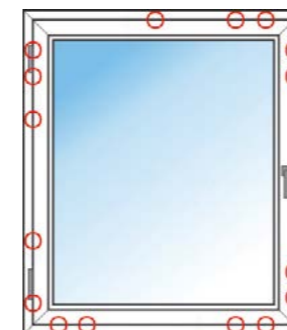
Damit sorgt die RC1-Sicherheit für erhöhten Schutz vor Aufbruchversuchen mit körperlicher Gewalt und Hebelwerkzeugen. Zur weiteren Ausstattung empfehlen wir eine Sicherheitsverglasung.



#### RC2-Sicherheits-Beschlag:

Dreh- oder Drehkipp-Fenster erhalten bis zu zehn Sicherheitsschließbleche mit je einer Pilzzapfenverriegelung. Die Handhebelbefestigung wird zusätzlich durch einen Anbohrschutz abgedeckt. Der abschließbare Fenstergriff (100 Nm) verhindert das Verschieben des Beschlages.

Insgesamt bietet die RC2-Sicherheit zusätzlichen Schutz vor Aufbruchversuchen mit schwerem Werkzeug. Zur weiteren Sicherheitsausstattung empfehlen wir die P4A (A3) Sicherheitsverglasung.



#### RC3-Sicherheits-Beschlag: (Fenstersystem OLIVA Living MD)

Dreh- oder Drehkipp-Fenster erhalten bis zu 16 Sicherheitsschließbleche mit je einer Pilzzapfenverriegelung. Die Handhebelbefestigung wird zusätzlich durch einen Anbohrschutz abgedeckt. Der abschließbare Fenstergriff (100 Nm) verhindert das Verschieben des Beschlages.

Insgesamt bietet die RC3-Sicherheit zusätzlichen Schutz vor Aufbruchversuchen mit schwerem Werkzeug. Zur weiteren Sicherheitsausstattung empfehlen wir die P5A Sicherheitsverglasung.

## VON DER SICHERHEITSTECHNIK ZUM SICHERHEITSGEFÜHL

Hochwertiges Design, gepaart mit höchster Funktionalität, intuitivem Bedienkomfort, Ergonomie und überraschenden Details kennzeichnen unseren neuen Fensterbeschlag "activPilot"

### Beispiele gefällig?

- schnelles und präzises Regulieren des Anpressdrucks von Hand
- einfache Aufrüstung in höhere Widerstandsklassen ohne Sonderteile
- hochwertige Akzente für formschöne Fenster
- Bauteile mit Mehrfachnutzen
- hohe Falzlufttoleranz
- Reinigungsfreundlichkeit
- erweitertes Angebot
- einfaches Nachrüsten
- hochwertige Solidität



Sicherheitsschließbleche mit Stahlbrücke: das modulare Rahmenteil-konzept ermöglicht ein individuelles Maß an Sicherheit



Duo-Funktionselement: Die Fehlschalt-sicherung verhindert eine Fehlbedienung des Fensters und beugt damit Schäden an Beschlag und Fenster vor. Zusätzlich sorgt eine integrierte Auflaufstütze für einen präzisen Einlauf des Flügels in den Rahmen (Ab sofort Serienausstattung)



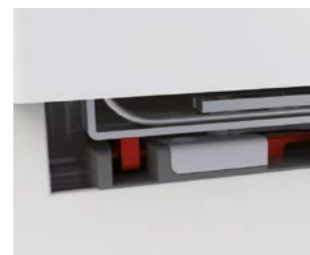
Sonderausstattung



1) dreh-offen



2) dreh-geschlossen



3) verriegelt



Tri-Funktionselement mit Fehlschalt-sicherung, Auflaufstütze und Balkontürschnäpper, der den Flügel ohne Verschließen im Rahmen hält. (Serienausstattung bei Balkontüren)



Der große Hub des Verschlusses sorgt für eine sichere Verriegelung und dauerhafte Funktion



Flügelager mit Anpressdruckverstellung

## VIelfalt in Design und Formen

Wir alle umgeben uns in unserem privaten Umfeld mit Dingen, die uns Spaß machen und wohlfühlen lassen. Farben, Formen, Möbel, Bilder und Fenster gehören als wichtiges Gestaltungselement natürlich auch dazu.

Mit Fenstern aus dem Schüco Classic System verfügen Sie über viele Möglichkeiten, Ihr Haus nicht nur attraktiver und liebenswerter zu machen, sondern es auch technisch zu verbessern und seinen Wert zu erhalten.

Die klar konturierten Rahmen mit schmalen Ansichtsbreiten erhöhen den Glasanteil des Fensters. Das bedeutet mehr Licht, mehr Helligkeit und eine offene Atmosphäre. Zusammen mit einer breiten Palette von Unifarben und Holzdekoren verfügen Sie mit Fenstern aus dem Kunststoff-System Schüco über Gestaltungselemente, die es Ihnen ermöglichen, Ihr Haus durch die Fenster mit individuellen Akzenten zu versehen.

Das Schüco Fenster bietet noch mehr – von der Farbwahl über den Einsatz von außenliegenden Aluminium-Deckschalen in allen RAL-Farben bis hin zur Möglichkeit, innen und außen auch verschiedene Farbtöne bei Fenster-rahmen und -flügeln kombinieren zu können. Ganz wie es Ihren persönlichen Vorstellungen entspricht.

Mit Fenstern aus dem Profilsystem Schüco passt einfach alles zusammen. Formschöne Profilkonturen mit Farbdekoren, Fenstergriffe mit darauf abgestimmten Fensterbändern, Zubehörelemente wie Sprossen, in Design und Farbe angepasst an das Gesamtelement.

### Individuelle Gestaltung mit Stil - Sprossen, die Akzente setzen

Für Ihre individuellen Gestaltungsmöglichkeiten bieten wir Ihnen drei verschiedene Sprossenvarianten an:

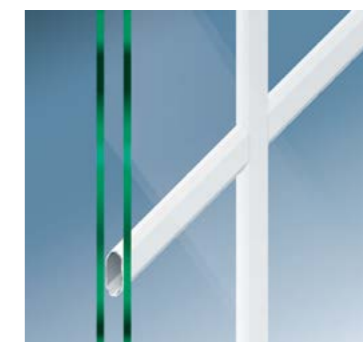
- Glasteilende Sprosse: Das Fenster wird konstruktiv unterteilt und in einzeln verglaste Felder unterteilt
- Aufgesetzte Sprosse: Durch Abstandshalter zwischen den Isoliergläsern entsteht der Eindruck, als wäre das Glas wirklich geteilt
- Innenliegende Sprosse: Die Sprosse liegt im Scheibenzwischenraum und vereinfacht so die Glasreinigung



Glasteilende Fenstersprosse



Aufgesetzte Fenstersprosse



Innenliegende Fenstersprosse



Schüco Design als Sonderausstattung



## HEBESCHIEBETÜREN

### Komfort genießen

Es ist überraschend, wie einfach die OlivaSlide zu bewegen ist: Die Hebeschiebetüren der OlivaSlide-Serie rollen nahezu geräuschlos auf einem korrosionsfreien Edelstahl-Laufwagen. Die optionale SmartClose Funktion beispielsweise bremst den Flügel in der Bewegung sanft ab und zieht ihn nahezu lautlos in eine Endposition. Der Flügel muss dann nur noch manuell verriegelt werden.

Für maximalen Bedienkomfort sind für dieses Hebeschiebetüresystem verschiedene Ausstattungsoptionen erhältlich. In geschlossenem Zustand überzeugt OlivaSlide durch perfekte Dichtigkeit und bietet so besten Schutz vor Zugluft, Nässe oder Lärm. Das Kunststoff-Hebeschiebetür-System und die innovative EPDM-Dichtungstechnologie, kombiniert mit schallisolierender Verglasung, sorgen für einen excellenten Schallschutz bis zu 45 dB. Fühlen Sie sich wohl in Ihren vier Wänden – der Stress durch lärmende Geräuschquellen, wie der Rasenmäher vom Nachbarn oder die Baustelle um die Ecke, gehören der Vergangenheit an.

### Energie sparen

Im Winter bleibt die Kälte draußen. Im Sommer die Hitze. Hebeschiebetüren der OlivaSlide-Serie besitzen eine Wärmedämmung bis hin zum Niedrigenergiehausniveau und schaffen so ein angenehmes Raumklima. Für ein gutes Gewissen beim Heizen. Für geringe Klimatisierungskosten bei hohen Außentemperaturen. Kurz: für den verantwortungsvollen Umgang mit Energie – und das ist angesichts rasant steigender Energiekosten im Sinne eines jeden Bauherren.

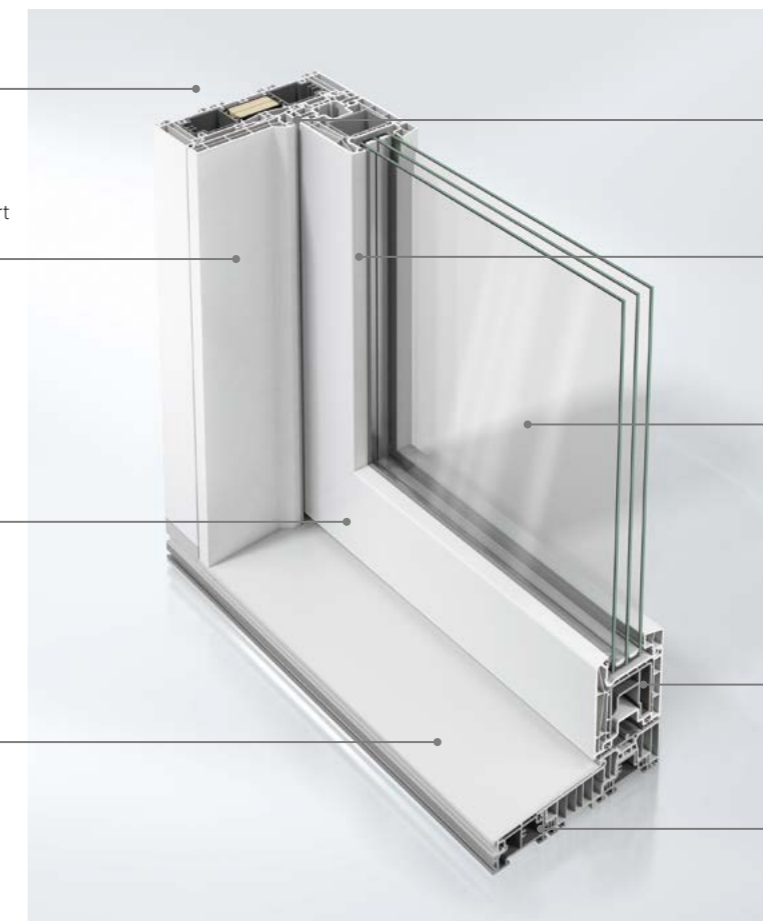
Mit einer Bautiefe von 82 mm (Flügel), einem Rahmenwert von  $U_f = 1,3 \text{ W}/(\text{m}^2\text{K})$  und hochwertigen Isoliergläsern erreicht OlivaSlide exzellente Wärmedämmung bis  $U_w = 0,80 \text{ W}/(\text{m}^2\text{K})$ .

Für den Einsatz in Neubau und Sanierung

Poyamid-Isoliersteg sorgt für thermische Entkopplung der Zargenverstärkung und verhindert Wärmebrücken

Geringe Ansichtsbreiten bei maximalen Flügelgrößen sorgen für höchstmöglichen Lichteinfall

Flache Schwelle für barrierefreies Wohnen nach DIN 18040



Mehrere umlaufende Dichtebenen verhindern Zug- und Kondensaterscheinungen

Stabile Stahlarmierungen im Innern für optimal Statik und dauerhafte Funktion

Für Verglasungen bis 52 mm-Stärke

4-Kammerkonstruktion mit einer Flügelbautiefe von 82 mm sorgt für hervorragende Wärmedämmung

Thermisch getrennte Bodenschwelle mit 14 Kammern ermöglicht hohe Wärmedämmung und verhindert fußkalte Bereiche

Abbildung: OLIVA Living

## FARBEN SCHAFFEN WÄRME, LICHT UND ENERGIE ZUM LEBEN



Setzen Sie neue Akzente und betonen die Architektur Ihrer Immobilie durch den Einsatz von Farben. Oliva bietet Ihnen eine breite Palette von Holzstrukturen und Uni-Farbtönen.

Mit Hilfe einer Folier-Anlage wird eine witterungsbeständige Folie auf die PVC-Profile aufgebracht und dauerhaft mit diesen verbunden. Genießen Sie die Optik eines Holzfensters und die Vorteile von PVC – nie wieder streichen, Farbechtheit und absolute Witterungsbeständigkeit.

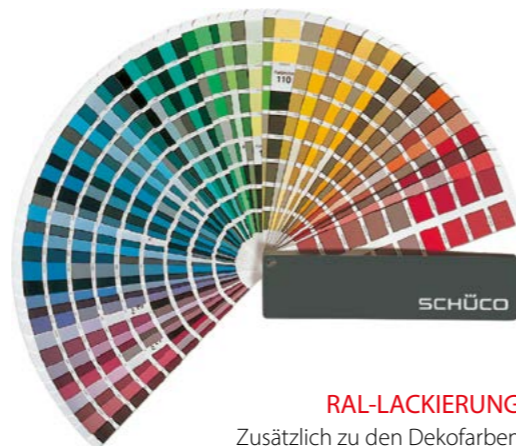
## OLIVA - AUTOMOTIVE FINISH

Metalloptik auf Kunststoff - die Kombination von einer brillanten Oberfläche mit den Verarbeitungsvorteilen des Werkstoffes Kunststoff. OLIVA Automotive Finish eröffnet neue, erstklassige Gestaltungsvielfalt – innen wie außen. Die hochwertige Oberflächenbeschichtung weist eine hervorragende Farb- und Witterungsbeständigkeit auf, welche höchsten technischen Anforderungen genügt. **Das Besondere:** Fenster, Türen und Zubehör lassen sich auch Ton-in-Ton ausführen.

Das Sortiment beinhaltet **12 Farben für den Außen- und Innenbereich** mit unterschiedlichem Glanzgrad und Strukturverlauf.

Die Innendesign-Collection bietet **2 Farbtöne speziell für die innenseitige Raumgestaltung.**

Zwischen den gedruckten Farbmuster und den Originalfarben können technisch unvermeidliche Farbunterschiede bestehen.



### RAL-LACKIERUNG

Zusätzlich zu den Dekofarben können Aluminium-Deckschalen in allen RAL-Farbtönen lackiert werden. **Die Vorteile:** Witterungsbeständigkeit, wirksamer Schutz gegen UV-Strahlungen und leichte Reinigung.

### BRILLIANTE GESTALTUNGS-MÖGLICHKEITEN MIT EXKLUSIVEN METALLICFARBEN



Zwischen den gedruckten Farbmustern und den Originalfarben können technisch unvermeidliche Farbunterschiede bestehen.

## ORNAMENTGLÄSER - TRANSPARENZ BEI DER MAN DEN DURCHBLICK VERLIERT

Sie wollen nicht auf Tageslicht verzichten, aber dennoch keinen Einblick in Ihre Räumlichkeiten gewähren? Überall dort kommen Ornamentglasscheiben zum Einsatz.

Ob im Badezimmer, bei bodentiefen Fensterelementen oder einfach nur als "Hingucker", wir haben für jeden Einsatzbereich das passende Design.

Die Gläser werden genauso wie herkömmliche Scheiben montiert und können auch jederzeit nachträglich in bestehende Fenster eingesetzt werden.

### Klassisch oder absolut modern - entscheiden Sie selbst!



Silvit weiß



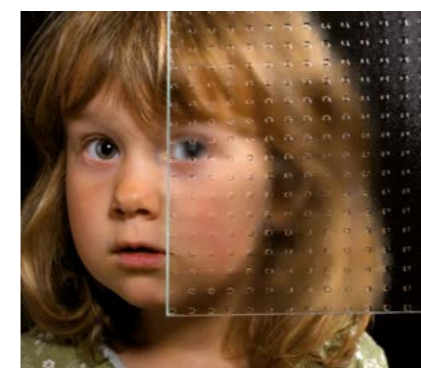
Chinchilla weiß



Barock



Delta weiß



Mastercarree



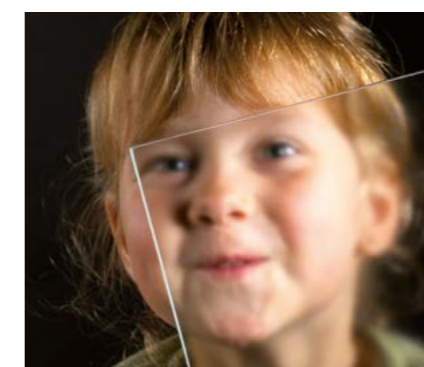
Masterpoint



Masterligne



Ornament 504 weiß



Reflo

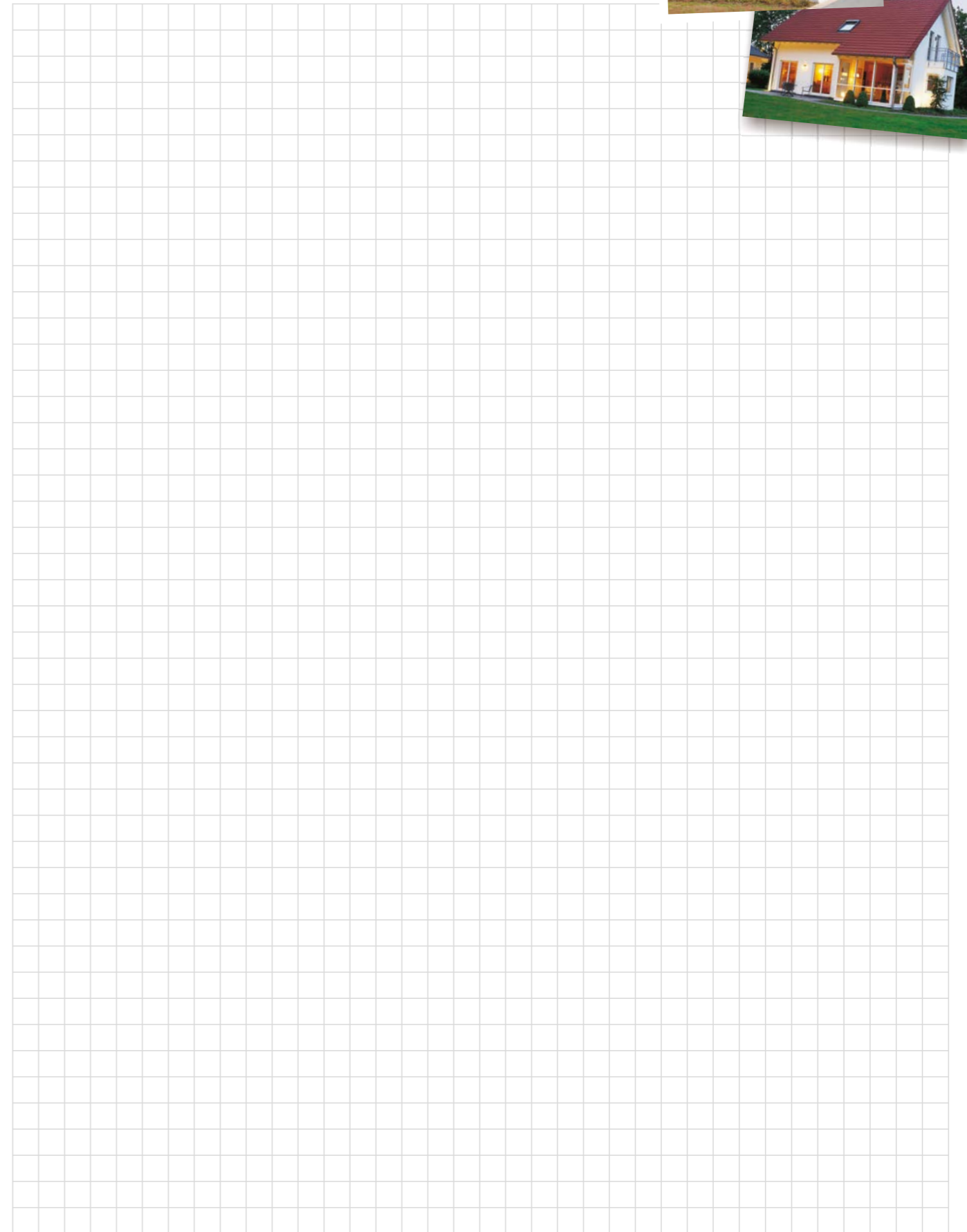


Satinato



VIELFALT

## NOTIZEN / SKIZZEN



# LEBEN MIT FENSTERN

... Ihr starker Partner



Schöner wohnen, Heizkosten senken, den Wert Ihrer Immobilie dauerhaft erhalten...

Es gibt eine Menge gute Argumente, sich näher mit einer klugen Investition in das eigene Heim zu beschäftigen.

Denn neue Fenster leisten heute sehr viel mehr als früher:

- Bessere Wärmedämmung
- Mehr Sicherheit
- Höherer Wohnkomfort
- Formschönes Design

Wenn Sie die Wahl haben, wählen Sie das Beste: Schüco Fenstersysteme von OLIVA.



**Kunststoff-Fenster**  
**RAL GÜTEZEICHEN**  
**+ Montage**

OLIVA Fenster tragen das RAL-Gütezeichen und werden durch ein umfassendes Qualitätsmanagement überwacht und kontrolliert.

Ihr Fachhändler:

